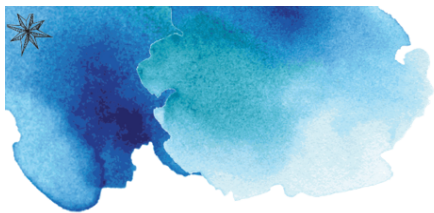


401 - Centre de formation du transport routier

Projet éducatif 2022-2023





Mot de la direction

Mot de la direction

Notre projet éducatif a pour objectif de guider nos actions au CFTR, en se basant sur notre mission, notre vision, nos valeurs et nos priorités.

Tous les éléments du projet éducatif sont fondamentaux, car ils guident nos actions afin de favoriser la réussite de nos élèves. Nous voulons que tous les membres du personnel se mobilisent pour atteindre une plus grande cohérence.

Depuis 3 ans le CFTR travaille dans une culture de collaboration qui est maintenant perceptible à travers nos paroles, nos gestes, nos comportements et les décisions prises ensemble.

Nous avons une communauté d'apprentissage professionnelle (cap) qui a une grande importance. Les membres de la cap unissent leurs forces, ils travaillent ensemble tout au long de l'année scolaire, et ce dans le but de nous aider à atteindre les objectifs de notre projet éducatif. Comme direction il est de ma responsabilité de mettre en place les conditions gagnantes favorisant une culture de collaboration.

Notre projet éducatif nous amène à nous poser les bonnes questions.

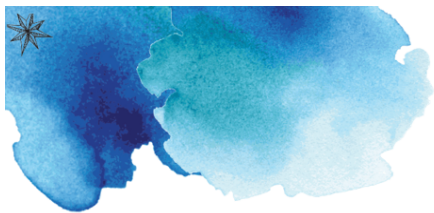
Que voulons-nous que nos élèves apprennent, sachent, fassent et comprennent pour réussir?

Comment le saurons-nous?

Que ferons-nous pour aider nos élèves qui n'ont pas appris ?

Comment accompagner les élèves qui ont appris pour aller plus loin dans leur cheminement?

Avec des données observables relatives à la réussite de nos élèves, nous allons travailler ensemble afin de prendre les décisions pédagogiques qui vont avoir une incidence sur la réussite de nos élèves. Et faire le suivi de nos élèves, afin d'améliorer nos pratiques puisque cela fait partie de notre culture de collaboration. Nos stratégies sont basées sur des connaissances issues de la recherche.



Mot de la direction

La culture de collaboration est un processus sans fin et continu, mais c'est une grande fierté pour moi de voir toute l'évolution que nous avons eue. Maintenant, les enseignants apprennent ensemble, analysent les résultats, réfléchissent sur leurs propres pratiques et se basent sur des données probantes avant de prendre des décisions visant la réussite de nos élèves.

On peut affirmer que le CFTR fait la différence auprès de nos élèves en partageant nos connaissances et notre passion.

Danielle Leblanc

Directrice

Contexte de l'établissement

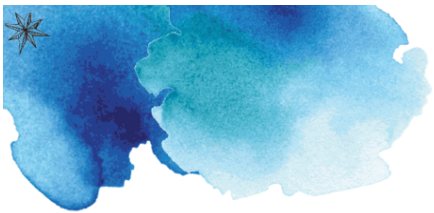
Depuis sa création en 1976, le CFTR a su se démarquer pour devenir un chef de file dans l'enseignement des métiers reliés à l'industrie du transport. Il est d'ailleurs désigné par le ministère de l'Éducation comme l'un des deux seuls centres publics de la province à décerner le diplôme d'études professionnelles en Transport par camion.

Le CFTR est né d'un désir de vouloir répondre à l'augmentation des besoins de la main-d'œuvre dans l'industrie du transport routier. Depuis son ouverture, le CFTR connaît une croissance continue de sa clientèle et de ses activités :

Le nombre d'élèves formés est passé de 100 à plus de 1300 par année.

L'équipe d'enseignants, évaluée à 14 professionnels de la route au début des années 1980, en compte aujourd'hui pas moins de 20.

Ces experts enseignent les programmes menant au diplôme d'études professionnelles (DEP) pour les aspirants conducteurs de véhicules lourds ainsi que les mécaniciens en mécanique de véhicule lourd routier. De plus ils donnent de la formation aux personnes qui souhaitent exercer le métier de conducteur d'autobus et de taxis. De nombreuses autres formations sur mesure, telles que la conduite préventive ou l'arrimage des cargaisons par



Contexte de l'établissement

exemple, sont offertes en entreprise ou dans les locaux du CFTR, afin de permettre aux employeurs d'atteindre leurs objectifs de perfectionnement et de mise à jour de leur personnel.

Notre réputation à former des élèves qualifiés permettant de répondre à la demande et aux réalités de l'industrie du transport routier est en constante évolution.

Vision de l'établissement

Être le leader national dépassant les attentes et les innovations de l'industrie

Valeurs de l'établissement

Intégrité

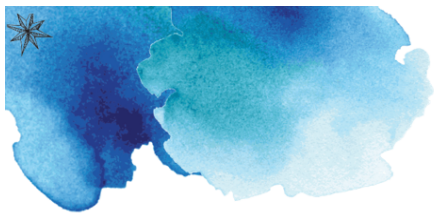
"Traitement équitable, juste et honnête envers tous"

Respect

"Être à l'écoute des autres et tenir compte des besoins de chacun"

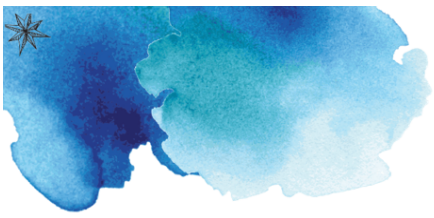
Professionalisme

"Représenter notre profession en démontrant une attitude exemplaire"

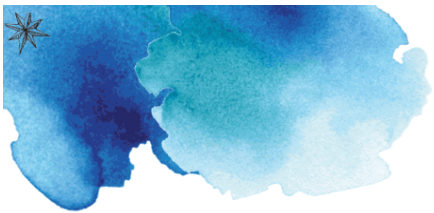


Profil de sortie de l'élève

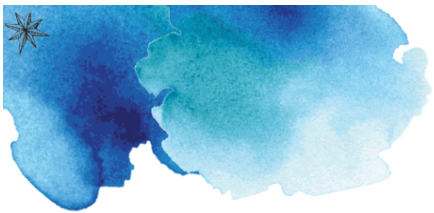




Enjeu 1 - La réussite pour tous			
Orientation	Objectif	Indicateur	Cible 2022
1.1 - Favoriser l'apprentissage en lien avec les besoins du marché du travail	1.1.1 - Augmenter le pourcentage des élèves diplômés de moins de 20 ans Moyens 1 - Offrir aux élèves l'opportunité d'en connaître davantage sur le centre, les différents programmes ainsi que les nombreux avantages reliés aux différents emplois (PEACVL, PréDEP FP, stage d'un jour, publicité, défi des recrues, etc.)	Le pourcentage des élèves diplômés de moins de 20 ans.	Augmenter de 5%
	1.1.2 - Augmenter le taux de réussite des élèves du CFTR Moyens 1 - Assurer la stabilité des enseignants au sein d'un même groupe d'élèves. 2 - Utiliser les outils et les plateformes technologiques pour maintenir la motivation et favoriser l'apprentissage des élèves	Le pourcentage des taux de réussite des élèves du CFTR.	Augmenter de 5%

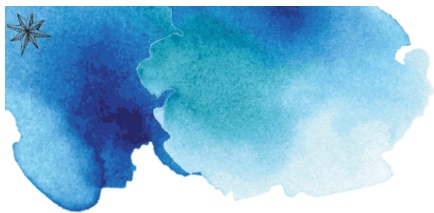


	et le suivi auprès de ceux-ci.		
1.2 - Agir tôt pour la réussite de tous	1.2.1 - Faciliter la transition vers le marché du travail Moyens 1 - Mettre en place une structure s'assurant que l'enseignant-responsable effectue un accompagnement personnalisé des élèves dans leur démarches de formation.	Le pourcentage de taux d'abandon	Réduire de 5%



Enjeu 2 - Une formation professionnelle adaptée aux besoins du personnel

Orientation	Objectif	Indicateur	Cible 2022
2.1 - Mettre en place une culture collaborative favorisant un développement professionnel.	<p>2.1.1 - Favoriser un travail en collaboration lors de projets pédagogiques ou de développement professionnel.</p> <p>Moyens</p> <p>1 - Mettre en place une structure d'accompagnement personnalisé (CUA) des enseignants incluant les nouveaux avec les CP ou autres personnels.</p>	<p>Nombre d'heures allouées à l'observation et l'accompagnement</p> <p>Nombre d'enseignants accompagnés</p>	Augmenter de 10%



Enjeu 3 - Un climat sain et sécuritaire pour tous

Orientation	Objectif	Indicateur	Cible 2022
3.1 - Favoriser un climat de bienveillance	3.1.1 - Augmenter la proportion d'élèves qui respectent les règles et politiques (Code de vie, CNESST, Loi PECVL) Moyens 1 - Assurer la cohérence dans l'application des règles à suivre et de s'y conformer de manière homogène afin de favoriser une constance dans les pratiques.	Le nombre d'avis et d'événements en lien les lois, règles et politiques	Diminuer de 10 %
	3.1.2 - Favoriser l'adoption et la manifestation de comportements propices à un milieu sain et sécuritaire. Moyens 1 - Valoriser les comportements propices à un milieu sain et sécuritaire des membres du personnel entre eux et envers les élèves.	Résultats d'un sondage (personnel et élèves) sur la manifestation de comportements propices à un milieu sain et sécuritaire en lien avec les valeurs du CFTR.	Augmenter de 5%

